

Wohnungsstation

kompakt, effizient und komfortabel

JARAFLEX
® Vertriebs-GmbH



Individuelle Wärme für jede Wohnungseinheit

Die Wohnungsstation wird als kompakte, vorgefertigte Einheit ausgeliefert. Sie versorgt jede Wohnung sowohl mit Heizung wie auch Warmwasser. Die komplette Einheit wird aus Edelstahlrohren gefertigt. Sie wird auf einer Grundplatte angebracht, welche anschließend in einem lackierten Stahlschrank montiert wird. Die Montage der Einheit ist dadurch in wenigen Minuten erledigt und der Anschluss der Leitungen kann erfolgen.

Durch den Einsatz verschiedener Wärmetauscher wird eine optimale Anpassung an den gewünschten Brauchwasserkomfort ermöglicht. Die Regelung ist einfach, unkompliziert und kann durch den Nutzer und den Installateur ohne grosse Vorkenntnisse bedient werden. Bei der vorgefertigten Isolierschale wurde extra darauf geachtet, dass diese praktisch ohne Aufwand entfernt und wieder montiert werden kann.

Wärmetauscher

Durch die Ausführung und Anordnung des Wärmetauschers werden leistungsmindernde Kalkablagerungen zuverlässig verhindert.

Kaltwasserverbrauch

Der eingebaute Kaltwasserzähler ermöglicht, in Kombination mit der Wärmemessung, eine genaue Abrechnung je Wohnung.



Revolutionäre Regelung

Der Verzicht auf einen Proportionalmengenregler, erspart dem Nutzer, wie dem Installateur schwierige Wartungsarbeiten. Die stufenlose Einstellung der Vorhaltetemperatur (20°C bis 70°C) ermöglicht blitzschnellen Wasserbezug bei wohliger Wärmeverteilung.

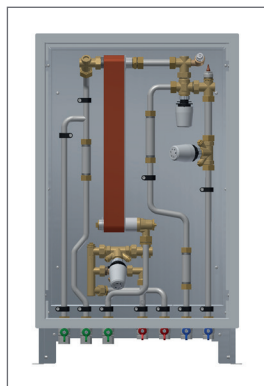
Wärmemessung

Die werkseitig eingebaute Wärmemessung bietet viele Vorteile: Zählung ab dem ersten Einschalten, gleichzeitige Inbetriebnahme mit der Wohnungsstation und keinerlei Koordinations- und Installationsaufwand. Es sind nahezu alle Zählerfabrikate oder auch nur ein Passstück einsetzbar.

Ihre Vorteile

- ✓ Perfekte Handhabung durch die blitzschnelle und patentierte aqoCTR Regelung
- ✓ Präzise individuelle Energiemessung und -abrechnung
- ✓ Kein Sommerbypass erforderlich
- ✓ Flaches und äußerst wartungsfreundliches Design
- ✓ Hohe Leistung bei bereits sehr niedriger Vorlauftemperatur und somit Wärmeerzeuger-Unabhängig
- ✓ Größere Wohnungsstationen
daher höhere Zapfmenge b. sehr niedriger Vorlauftemperatur möglich. Sehr niedrige RL Temperatur! (obere Grädigkeit von ~4°C)
- ✓ Stufenlose Einstellung der Vorhaltetemperatur (20°C bis 70°C)
- ✓ Kein erhöhter Kaltwasser-Druck erforderlich
- ✓ Aufgrund der niedrigen Systemtemperatur geringe Verkalkungsgefahr
- ✓ Reduzierte Wartungskosten dank einfacher und zuverlässiger Technik
- ✓ Einfache Inbetriebnahme
- ✓ sehr geringer Druckverlust
- ✓ WW-Temperatur für Sommerbetrieb sparsam regulierbar

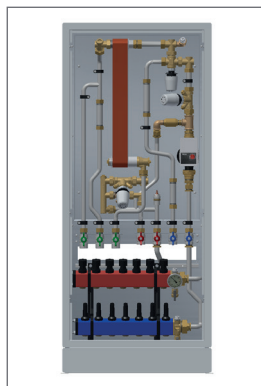
Technische Daten Wohnungsstationen	aqoLoft DHK	aqoLoft GHK	aqoLoft GHK-FBH	aqoLoft WW
Heizseite				
Heizleistung (b. 20K Spreizung) [kW]	12	12	12	-
Versorgungsseitiger Druckverlust [bar]	0,1 / 0,2 / 0,3 / 0,75	0,1 / 0,2 / 0,3 / 0,75	0,1 / 0,2 / 0,3 / 0,75	0,1 / 0,2 / 0,3 / 0,75
max. Betriebstemperatur	90° C	90° C	90° C	90° C
max. Betriebsdruck	PN 10	PN 10	PN 10	PN 10
Trinkwasserbereitung				
Warmwasserleistung [kW]	25/35/44/61	25/35/44/61	25/35/44/61	25/35/44/61
max. Betriebstemperatur	90° C	90° C	90° C	90° C
max. Betriebsdruck	PN 10	PN 10	PN 10	PN 10
max. Zapfmenge (60-20 / 10-45° C) [l/min]	10/14/18/25	10/14/18/25	10/14/18/25	10/14/18/25
Abmessungen B/H/T (mm)				
Unterputzverkleidung	604/976-1066/ 156-190*	604/976-1066/ 156-190*	604/1426-1516/ 155-190*	-
Aufputzverkleidung	575/960/155	575/960/155	-	515/780/180
Gewicht	42 kg	54 kg	66 kg	23 kg
* höhenverstellbar				
exklusive Differenzdruckregler, Wärmemengen- und Kaltwasserzähler				



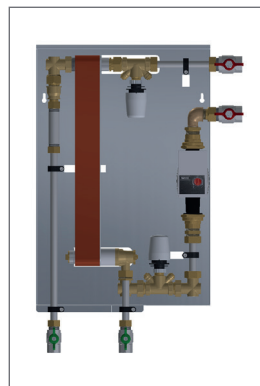
DHK für einen direkten Heizkreis



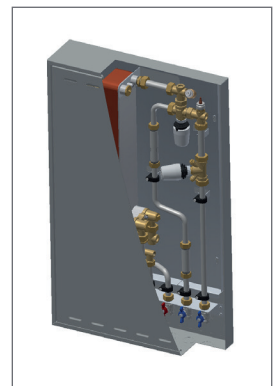
GHK für einen gemischten Heizkreis



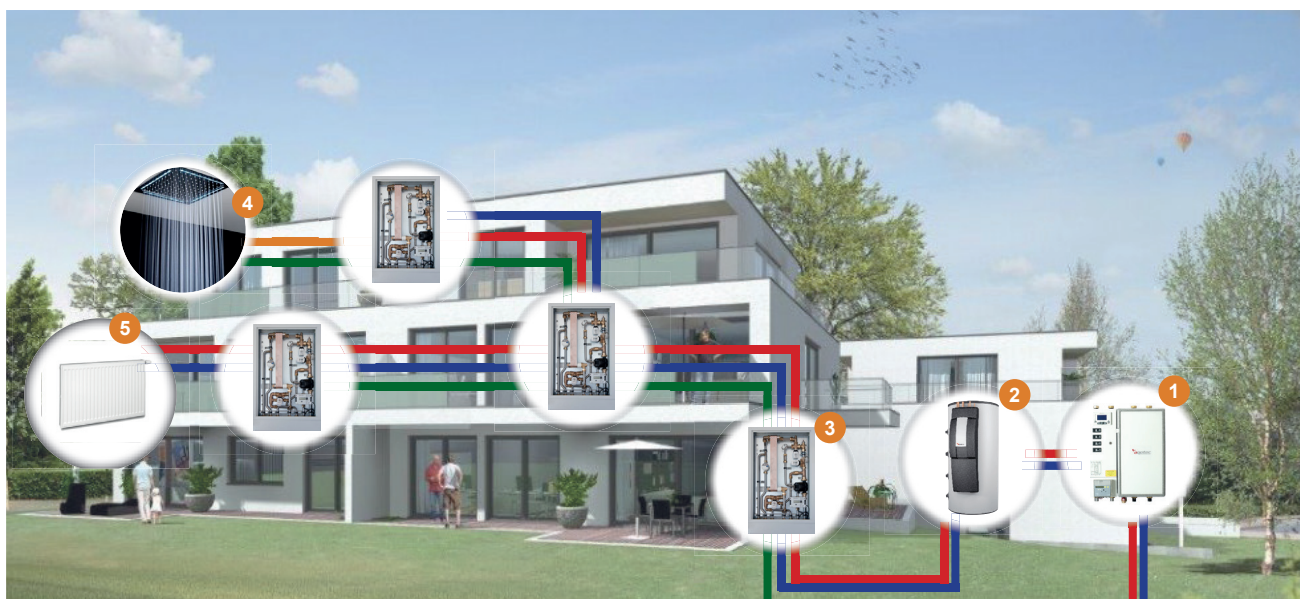
GHK-FBH für Fußbodenheizung



WW für reine Warmwasserbereitung



Auch als Aufputzgehäuse in den Ausführungen GHK und DHK



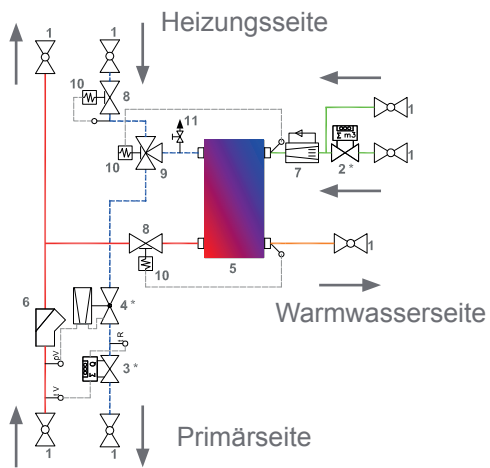
1 zentrale Wärmezeugung aqoClick

3 Wohnungsstation aqoLoft

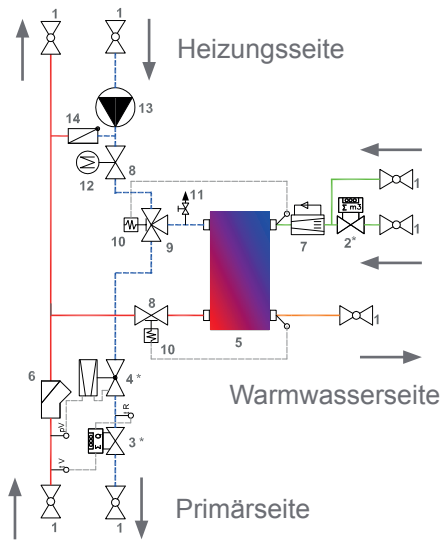
5 individuelle Wärmeverteilung in den Wohnungen

2 Pufferspeicher

4 dezentrale Warmwasseraufbereitung



Symbolschema aqoLoft DHK



Symbolschema aqoLoft GHK

Ausstattung

- 1 Kugelhahn
 - 2 Wasserzähler*
 - 3 Wärmezähler*
 - 4 Differenzdruckregler
 - 5 Plattenwärmetauscher
 - 6 Schmutzfänger
 - 7 Mengenbegrenzung
 - 8 Durchgangventil
 - 9 3-Wege Mischventil
 - 10 Temperaturregler
 - 11 Entlüftung
 - 12 Stellantrieb (thermisch od. elektrisch)
 - 13 Umwälzpumpe
 - 14 Rückschlagklappe
- * Optional

JARAFLEX Vertriebs - GmbH

Gewerbepark 1
4851 Gampern

T +43 (0) 50 627 37
F +43 (0) 50 627 37 20

office@jaraflex.at
www.jaraflex.at

JARAFLEX
® Vertriebs-GmbH